



Schüco Aluminium-Systeme: Schiebesysteme

Schüco Алюминиевые системы: Раздвижные системы

- 92 Schüco Schiebesystem ASS 77 PD.SI  
Schüco Раздвижная система ASS 77 PD.SI
- 94 Schüco Schiebe- und Hebeschiebesystem ASS 70.HI  
Schüco Раздвижная и подъемно-раздвижная система ASS 70.HI
- 95 Schüco Schiebe- und Hebeschiebesystem ASS 50  
Schüco Раздвижная и подъемно-раздвижная система ASS 50
- 96 Schüco Schiebe- und Hebeschiebesystem ASS 50.NI  
Schüco Раздвижная и подъемно-раздвижная система ASS 50.NI
- 97 Schüco Faltschiebesystem ASS 80 FD.HI  
Schüco Складная раздвижная система ASS 80 FD.HI
- 98 Schüco Faltschiebesysteme ASS 70 FD und ASS 50 FD.NI  
Schüco Складные раздвижные системы ASS 70 FD и ASS 50 FD.NI
- 99 Schüco Fenster AWS 70.HI PASK  
Schüco Окна AWS 70.HI PASK
- 100 Schüco Schiebesystem ASS 43 und ASS 48  
Schüco Раздвижные системы ASS 43 и ASS 48
- 101 Schüco Schiebesystem ASS 39 SC  
Schüco Раздвижная система ASS 39 SC
- 102 Schüco Schiebesystem ASS 39 SC TipTronic  
Schüco Раздвижная система ASS 39 SC TipTronic
- 103 Schüco Antriebssystem e-slide  
Schüco Приводная система e-slide
- 104 Schüco Automatik-Schiebetüren  
Schüco Автоматические раздвижные двери
- 105 Übersicht Schiebesysteme  
Обзор раздвижных систем

# Schüco Schiebesystem ASS 77 PD.HI

## Schüco Раздвижная система ASS 77 PD.HI

Mit dem System Schüco ASS 77 PD.SI wird die Realisierung von großflächigen Schiebeanlagen mit maximaler Transparenz möglich.

Das Panorama Design des Systems zeichnet sich durch minimale Profilansichten im Verhakungsbereich und einem im Bauanschluss verdeckt liegenden Blendrahmen aus.

Система Schüco ASS 77 PD.SI позволяет изготавливать крупногабаритные раздвижные системы максимальной прозрачности.

Панорамный дизайн системы отличается минимальной толщиной профилей в местах соединения и скрытой рамой, расположенной внутри примыкания к корпусу здания.



Ansicht von innen  
Вид изнутри

Das System Schüco ASS 77 PD.HI überzeugt durch eine hervorragende Wärmedämmung und sehr guten Systemeigenschaften. Innovative Laufschielenlösung für große Flügellasten bis zu 500 kg. Maximale Transparenz und größtmöglicher Lichteinfall durch Ansichtsbreiten ab nur 30 mm im Mittelschnitt und einem verdeckt liegenden Blendrahmen. Eine profilintegrierte automatische Antriebs- und Verriegelungstechnik bietet ein Maximum an Bedienkomfort.

Die Panorama-Schiebetür wurde mit dem iF product design award 2012 ausgezeichnet.

Система Schüco ASS 77 PD.HI – это превосходная теплоизоляция и отличные системные характеристики. Инновационная конструкция направляющих для тяжелых створок до 500 кг. Максимальная прозрачность и пропускание дневного света, ширина видимой части от 30 мм в среднем сечении, скрытая рама. Встраиваемые в профили автоматические приводы и устройства запираения обеспечивают максимальное удобство в обращении.

Панорамная раздвижная дверь удостоена награды iF product design award 2012.



Detailansicht außen  
 крупный план снаружи



Detailansicht innen  
 крупный план изнутри

#### Eigenschaften und Vorteile

- Maximale Transparenz und größtmöglicher Lichteinfall durch Ansichtsbreiten ab nur 30 mm im Mittelschnitt und einem verdeckt liegenden Blendrahmen
- Innovative Laufschielenlösung für große Flügellasten bis zu 500 kg
- Die Schiebetür ist in drei Varianten erhältlich: Nichtisoliert (.NI), Hochisoliert (.HI) und mit passiven Eigenschaften (.SI) Superisoliert
- Glasstärken bis 60 mm einsetzbar
- Neue grifflose Designlösung mit klarer Linienführung

#### Charakteristiken und преимущества

- Максимальная прозрачность и пропускание дневного света, ширина видимой части всего 30 мм в среднем сечении, скрытая рама
- Инновационная конструкция направляющих для тяжелых створок до 500 кг
- Раздвижная дверь предлагается в трех вариантах: без изоляции (.NI), с повышенной изоляцией (.HI) и с характеристиками уровня "пассивного дома" (.SI) максимальная изоляция
- Толщина стекла до 60 мм
- Новое исполнение без ручек, четкие линии

#### Automation

- Neues, verdeckt liegendes, profilintegriertes Antriebs- und Verriegelungssystem
- Schnelles, geräuschloses und komfortables Öffnen und Schließen auf Knopfdruck durch externes Bedienfeld
- Kopplung mit Fingerprint oder Funk möglich

#### Автоматизация

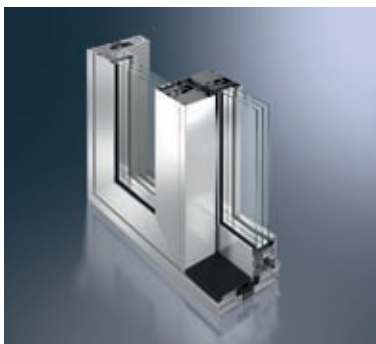
- Новая скрытая система приводов и устройств запираения, встраиваемых в профили
- Быстрое бесшумное открывание и закрывание нажатием на кнопку на внешней панели управления
- Возможно открывание с помощью отпечатка пальца ("Fingerprint") и дистанционного управления

# Schüco Schiebe- und Hebeschiebesystem ASS 70.HI

## Schüco Раздвижная и подъемно-раздвижная система ASS 70.HI

Ein neuer Schiebebeschlag und zusätzliche Öffnungsvarianten ermöglichen noch mehr Flexibilität und Gestaltungsfreiheit

Новая раздвижная фурнитура и дополнительные варианты открывания повышают гибкость и свободу оформления



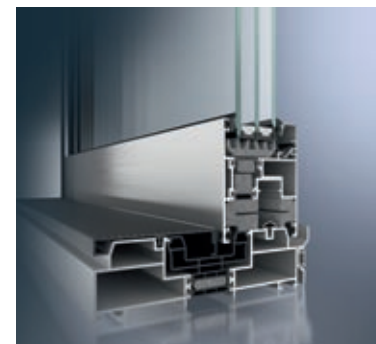
Schüco Schiebesystem ASS 70.HI  
Schüco Раздвижная система ASS 70.HI

Das hochwärmegedämmte Schiebe- und Hebeschiebesystem Schüco ASS 70.HI überzeugt mit perfekter Schlagregendichtheit bis zu 900 Pa, exzellentem Schallschutz und Einbruchhemmung bis WK2. Durch die modular aufgebaute Profildämmung werden  $U_w$ -Werte von  $< 1,3 \text{ W/m}^2\text{K}$  möglich.

Раздвижная и подъемно-раздвижная система Schüco ASS 70.HI с повышенной теплоизоляцией обладает превосходными характеристиками водонепроницаемости до 900 Па, отличной звукоизоляцией и классом взломоустойчивости до WK2. Модульная изоляция профилей обеспечивает значения  $U_w < 1,3 \text{ Вт/м}^2\text{К}$ .

### Eigenschaften und Vorteile

- Schiebe- und Hebeschiebesystem mit optimierter Wärmedämmung nach DIN EN ISO 10077, Teil 1
- $U_w$ -Werte von  $< 1,3 \text{ W/m}^2\text{K}$ , je nach Ausführung
- Grundbautiefe Flügelprofil von 70 mm
- Grundbautiefe Blendrahmen ab 160 mm
- Ansichtsbreite ab 108 mm
- Hohe Transparenz durch große Flügelgrößen bis zu  $9 \text{ m}^2$ , je nach Ausführung
- Flügelgewichte bis zu 400 kg, je nach Ausführung
- Große Typenvielfalt auf Basis von 1-, 2- und 3-spurigen Blendrahmen
- Hochwertige Beschlagsteile für komfortable Bedienung
- Insektenschutz als Schiebeelement möglich
- Einbruchhemmung bis WK2



Schüco Schiebesystem ASS 70.HI  
Schüco Раздвижная система ASS 70.HI

### Charakteristiken und преимущества

- Раздвижная и подъемно-раздвижная система с оптимальной теплоизоляцией согласно DIN EN ISO 10077-1
- $U_f < 1,3 \text{ Вт/м}^2\text{К}$  (в зависимости от модели)
- Монтажная глубина профиля створки от 70 мм
- Монтажная глубина профиля рамы от 160 мм
- Ширина видимой части от 108 мм
- Высокая степень прозрачности за счет большой площади створок до  $9 \text{ м}^2$  (в зависимости от модели)
- Вес створки до 400 кг (в зависимости от модели)
- Широкий выбор типов; рамы с 1, 2 и 3 направляющими
- Высококачественная фурнитура для удобства в обращении
- Возможна установка москитной сетки в качестве вставного элемента
- Защита от взлома до WK2

# Schüco Schiebe- und Hebeschiebesystem ASS 50

## Schüco Раздвижная и подъемно-раздвижная система ASS 50

Wärmegeämmtes Schiebe- und Hebeschiebesystem mit solidem Flügelrahmen bei geringen Ansichtsbreiten

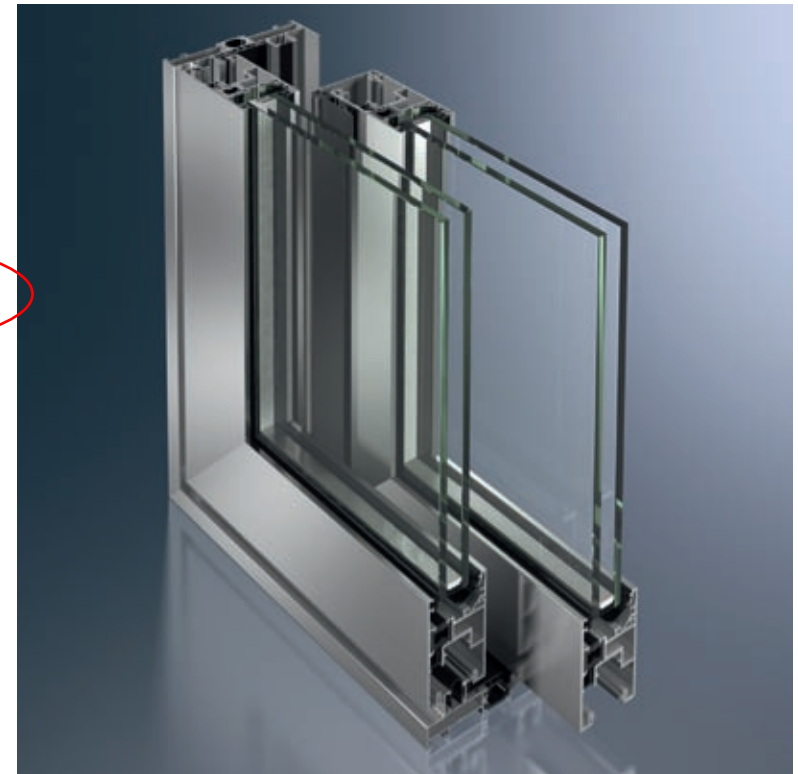
Раздвижная и подъемно-раздвижная система с теплоизоляцией, прочной створкой и малой шириной видимой части

### Eigenschaften und Vorteile

- Wärmedämmung nach DIN EN ISO 10077, Teil 1,  $U_w$ -Werte von 1,9 W/m<sup>2</sup>K bei einer Elementgröße von 2500 mm x 2500 mm, 2-fach Verglasung mit einem  $U_g$ -Wert von 1,1 W/m<sup>2</sup>K
- Flügelgewicht max. 400 kg
- Flügelgrößen max. 3000 mm Breite und 3000 mm Höhe baubar
- Verdeckt liegendes mechatronisches Antriebssystem Schüco e-slide integrierbar (optional)
- Solide Flügelrahmen mit geringer Ansichtsbreite
- Schlagregendichtheit bis Klasse 9A nach DIN EN 12208
- Große Typenvielfalt auf Basis 1-, 2- und 3-spuriger Blendrahmen
- Einbruchhemmung bis WK2

### Характеристики и преимущества

- Теплоизоляция согласно DIN EN ISO 10077-1, коэф.  $U_w$  от 1,9 Вт/м<sup>2</sup>К при размерах элемента 2500 мм x 2500 мм, двойное остекление с коэф.  $U_g$  от 1,1 Вт/м<sup>2</sup>К
- Макс. вес створки 400 кг
- Макс. ширина створки 3000 мм, макс. высота створки 3000 мм
- Возможность встраивания скрытой мехатронной приводной системы Schüco e-slide (дополнительно)
- Прочная створка с малой шириной видимой части
- Класс водонепроницаемости до 9A согласно DIN EN 12208 Широкий выбор типов; рамы с 1, 2 и 3 направляющими
- Защита от взлома до WK2

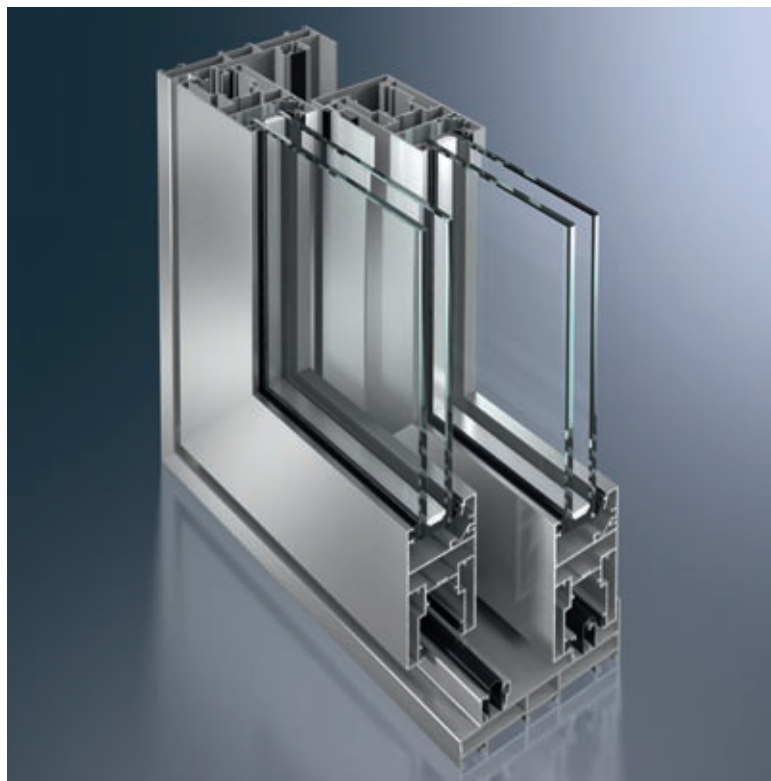


Schüco Schiebesystem ASS 50  
 Schüco Раздвижная система ASS 50

# Schüco Schiebe- und Hebeschiebesystem ASS 50.NI

## Schüco Раздвижная и подъемно-раздвижная система ASS 50.NI

Ungedämmtes Schiebe- und Hebeschiebesystem mit schmaler Ansichtsbreite für großflächige Verglasungen



Schüco Schiebesystem ASS 50.NI  
Schüco Раздвижная система ASS 50.NI

Раздвижная и подъемно-раздвижная система без теплоизоляции, с малой шириной видимой части и крупноформатным остеклением

### Eigenschaften und Vorteile

- Grundbautiefe Flügelprofile von 50 mm
- Einbruchhemmung WK2
- Flügelgewichte bis 150 kg
- Glasstärken von 8-32 mm einsetzbar
- Ausführung mit zwei Laufschielen
- Flaches Blendrahmenprofil als umlaufender Rahmen
- Leiser und geräuscharmer Lauf der Schiebeelemente
- Rationelle Montage durch optimierte Glasleisten, Glasauflagen und Verklotzung

### Характеристики и преимущества

- Монтажная глубина профиля створки 50 мм
- Защита от взлома WK2
- Вес створки до 150 кг
- Толщина стекла 8-32 мм
- Исполнение с 2 направляющими
- Плоский профиль рамы по периметру
- Бесшумная работа раздвижных элементов
- Рациональный монтаж с помощью усовершенствованных штапиков, опор стекла и мостов

# Schüco Faltschiebesystem ASS 80 FD.HI

## Schüco Складная раздвижная система ASS 80 FD.HI



Schüco Schiebesystem ASS 80 FD.HI  
 Schüco Раздвижная система ASS 80 FD.HI

Das Schüco Faltschiebesystem ASS 80 FD.HI ist eine hochwärmege-  
 dämmte Konstruktion mit  $U_w$ -Werten von  $< 1,3 \text{ W/m}^2\text{K}$ .  
 Das System überzeugt durch seine  
 schmalen Ansichtsbreiten sowie  
 seine große Typenvielfalt.

Складная раздвижная система  
 Schüco ASS 80 FD.HI  
 представляет собой конструкцию  
 с повышенной теплоизоляцией с  
 коэффициентами  $U_w < 1,3 \text{ Вт/м}^2\text{К}$ .  
 Система отличается малой  
 шириной видимой части и  
 широким разнообразием типов.

### Eigenschaften und Vorteile

- Schmale Ansichtsbreiten ab 112 mm (Standardfalte)  
 Grundbautiefe von 80 mm
- Formschönes Design durch abgerundete Profilkanten
- Schüco AWS 70 BS.HI Fensterflügel als Drehkippflügel im Falzflügel integrierbar
- Blend- und Flügelrahmen werden umlaufend auf Gehung gearbeitet
- Integration von Mitteldichtung im Blendrahmen, zwei Dichtebenen im Flügel sowie Glasfalzdämmung
- Große Typenvielfalt
- Elemente wahlweise nach rechts, links, innen oder außen faltbar
- Große Farbvielfalt, auch außen andersfarbig als innen
- Glasstärken bis maximal 57 mm
- Barrierefreier Zutritt durch flache, wärmege-  
 dämmte Bodenschwelle möglich

### Charakteristiken und Vorteile

- Малая ширина видимой части от 112 мм (стандартная складка)  
 Монтажная глубина 80 мм
- Привлекательный дизайн с закругленными кромками профилей
- Возможность установки поворотно-откидной оконной створки Schüco AWS 70 BS.HI в качестве складной створки
- Рамы и створки раскроены под углом по периметру
- Среднее уплотнение в раме, два уровня уплотнения в створке, уплотнение фальца стекла
- Широкий выбор типов
- Элементы складываются вправо, влево, внутрь или наружу
- Различные цвета с наружной и внутренней стороны
- Толщина стекла до 57 мм
- Возможно исполнение с теплоизолированным плоским порогом



# Schüco Faltschiebesysteme ASS 70 FD und ASS 50 FD.NI

## Schüco Складные раздвижные системы ASS 70 FD и ASS 50 FD.NI

Schüco Faltschiebesysteme überzeugen durch große Typenvielfalt und geräuscharmen Lauf sowie durch perfekte Dichtheit und hohe Transparenz

Складные раздвижные системы Schüco – это разнообразие типов, бесшумная работа, отличная герметичность и высокая степень прозрачности



Schüco Schiebesystem ASS 70 FD  
Schüco Раздвижная система ASS 70 FD

### Schüco Schiebesystem ASS 70 FD

- Wärme gedämmtes Faltschiebesystem
- Schmale Ansichtsbreiten ab 120 mm (Standardfalte)
- Einsetzbar auch als Balkonverglasung
- Hohe Flexibilität im Objektgeschäft durch Profil-Eigenverbund
- Einsatz eines Dreh-Kipp-Lüftungsflügels im blendrahmen-seitigen faltflügel möglich
- Schlagregendichtheit bis Klasse 9A nach DIN EN 12208
- Maximales Flügelgewicht 100 kg
- Grundbautiefe 70 mm
- Glasstärken 6-45 mm
- Flügelgröße:  
maximale Breite 1200 mm  
maximale Höhe 3000 mm

### Schüco Раздвижная система ASS 70 FD

- Складная раздвижная система с теплоизоляцией
- Малая ширина видимой части от 120 мм (стандартная складка)
- Также для остекления балконов
- Высокая универсальность в объектном строительстве благодаря собственной скатке профилей
- Возможна установка поворотно-откидной створки для проветривания в складную створку со стороны рамы
- Класс водонепроницаемости до 9A согласно DIN EN 12208
- Макс. вес створки 100 кг
- Монтажная глубина 70 мм
- Толщина стекла 6-45 мм
- Размеры створок:  
макс. ширина 1200 мм,  
макс. высота 3000 мм

### Schüco Schiebesystem ASS 50 FD.NI

- Ungedämmte Faltschiebe-konstruktion
- Geeignet für den Einsatz in Wohn- und öffentlichen Bereichen sowie als Balkonverglasung
- Flächenbündige Glasleiste
- Flache Bodenschwelle möglich
- Flügelgewicht bis maximal 55 kg
- Grundbautiefe 50 mm
- Glasstärken 8-30 mm
- Flügelgröße:  
maximale Breite 1000 mm  
maximale Höhe 2200 mm



Schüco Faltschiebesystem ASS 50 FD.NI  
Schüco Складная раздвижная система ASS 50 FD.NI

### Schüco Раздвижная система ASS 50 FD.NI

- Складная раздвижная система без теплоизоляции
- Для жилых и общественных зданий, а также для остекления балконов
- Штапики вровень
- Возможно исполнение с плоским порогом

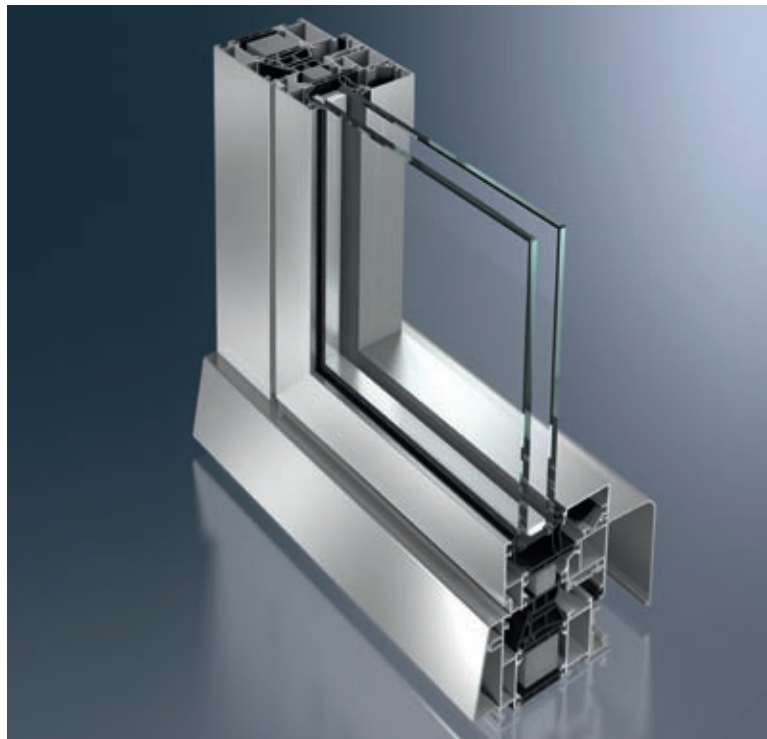
- Вес створки до 55 кг
- Монтажная глубина 50 мм
- Толщина стекла 8-30 мм
- Размеры створок:  
макс. ширина 1000 мм,  
макс. высота 2200 мм

# Schüco Fenster AWS 70.HI PASK

## Schüco Окна AWS 70.HI PASK

Schüco Fenster AWS 70.HI PASK steht für eine optimale Kombination aus Schiebetür und Dreh-Kippfenster. Das System überzeugt durch komfortable Nutzungs- und Bedienmöglichkeiten.

Окна Schüco AWS 70.HI PASK- это оптимальная комбинация раздвижной двери и поворотно-откидного окна. Система отличается удобством в обращении.



Schüco Fenster AWS 70.HI PASK  
Schüco Окна AWS 70.HI PASK

### Eigenschaften und Vorteile

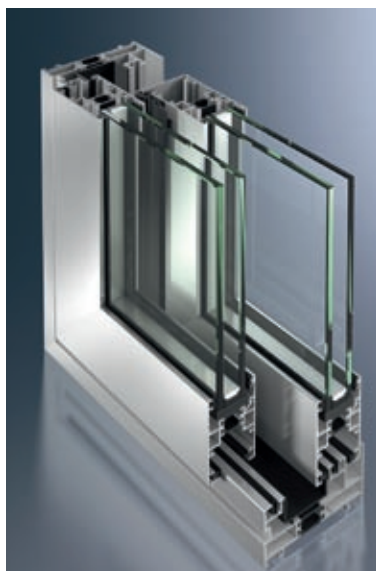
- Hochwärmegedämmte Fensterkonstruktion
- $U_w$ -Werte von  $< 1,3 \text{ W/m}^2\text{K}$ , je nach Ausführung
- Einbruchhemmung bis WK2
- Schlagregendichtheit bis Klasse 7A/9A nach DIN EN 12208
- Kugelgelagerte Rollen garantieren auch bei großflächiger Ausführung leichte Bedienbarkeit
- Maximales Flügelgewicht bis 200 kg
- Optimale Dichtigkeit durch außen flächenbündige und innen aufschlagende Flügel

### Charakteristiken und преимущества

- Оконная конструкция с повышенной теплоизоляцией
- $U_w < 1,3 \text{ Вт/м}^2\text{К}$  (в зависимости от модели)
- Защита от взлома до WK2
- Класс водонепроницаемости до 7A/9A согласно DIN EN 12208
- Ролики на шарикоподшипниках гарантируют легкость хода даже в больших конструкциях
- Максимальный вес створки 200 кг
- Оптимальная герметичность, створки вровень снаружи и створки внахлест внутри

# Schüco Schiebesystem ASS 43 und ASS 48

## Schüco Раздвижные системы ASS 43 и ASS 48



Schüco Schiebesystem ASS 43  
Schüco Раздвижная система ASS 43

Die Schüco Schiebesysteme ASS 43 und ASS 48 sind hochwertige, gedämmte Schiebesysteme mit hoher Flexibilität. Die Blendrahmen können mit unterschiedlichen Flügelvarianten kombiniert werden. Baubar in 1-, 2- und 3-spuriger Ausführung mit Glasstärken bis 32 mm bei Schüco Schiebesystem ASS 48 und 26 mm bei Schüco Schiebesystem ASS 43.

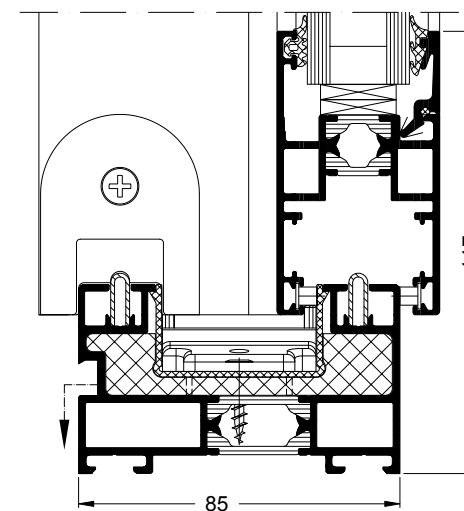
### Eigenschaften und Vorteile

- Schlagregendichtheit bis Klasse 8A nach DIN EN 12208
- Flügelgewicht bis 230 kg
- Hohe Flexibilität im Objektgeschäft
- Einfache Montage der Verriegelung über vormontierte Nutensteine, kein Bohren mehr notwendig
- Flügelrahmen wahlweise stumpf oder auf Gehrung
- Maximale Flügelbreite bis 2500 mm
- Maximale Flügelhöhe bis 2600 mm
- $U_w$ -Werte von  $\leq 1,8 \text{ W/m}^2\text{K}$ , je nach Ausführung
- Einbruchhemmung bis WK2

Высококачественные раздвижные системы Schüco ASS 43 и ASS 48 с теплоизоляцией обладают высокой степенью универсальности. Рамы можно комбинировать с различными типами створок. Возможно изготовление конструкций с 1, 2 или 3 направляющими. Максимальная толщина стекла составляет 32 мм для раздвижной системы Schüco ASS 48 и 26 мм для раздвижной системы Schüco ASS 43.

### Характеристики и преимущества

- Класс водонепроницаемости до 8A согласно DIN EN 12208
- Вес створки до 230 кг
- Высокая степень универсальности в объектном строительстве
- Простой монтаж блокираторов с помощью предварительно установленных сухарей; сверление отверстий не требуется
- Раскрой створок под прямым или острым углом
- Макс. ширина створки 2500 мм
- Макс. высота створки 2600 мм
- $U_w \leq 1,8 \text{ Вт/м}^2\text{K}$  (в зависимости от модели)
- Защита от взлома до WK2

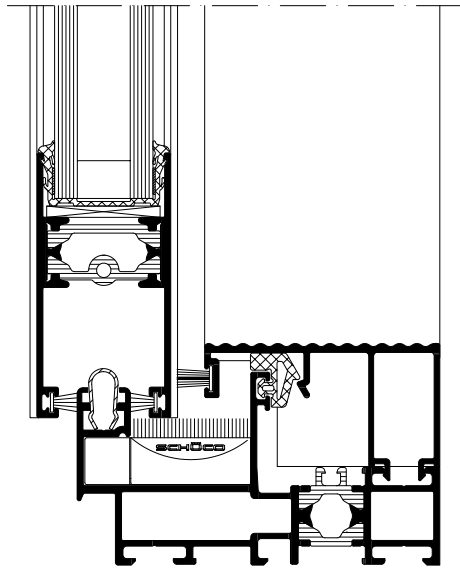


Schnitt Schüco Schiebesystem ASS 43, zweigleisig  
Сечение раздвижной системы Schüco ASS 43 с 2 направляющими

Maßstab 1:2  
Масштаб 1:2

# Schüco Schiebesystem ASS 39 SC

## Schüco Раздвижная система ASS 39 SC



Schnitt Schüco Schiebesystem ASS 39 SC  
Сечение раздвижной системы Schüco ASS 39 SC

Maßstab 1:2  
Масштаб 1:2

Die leichte, wärmegeämmte Schiebekonstruktion Schüco ASS 39 SC mit schmalen Ansichtsbreiten, geringen Rahmenanteil und hohen Glasanteil bietet hervorragende Wärmedämmeigenschaften für südliche Länder. Sie überzeugt durch eine breite Isolierzone und die flexiblen Verglasungsmöglichkeiten bis zu einer Gesamtstärke von 28 mm.

### Eigenschaften und Vorteile

- Geringer Rahmenanteil, hoher Glasanteil
- Verglasung ohne Glasleisten durch umlaufendes Flügelprofil
- Flügelgewichte bis 160 kg
- Flügelprofil ohne Hohlkammer, dadurch erweiterte Isolierzone für bessere Wärmedämmung
- Flügelgrößen von bis zu 1,50 m x 2,30 m (je nach Ausführung)
- Modulares Mittelprofil für erhöhte Windlasten
- Kombination mit Serie Schüco Fenster AWS 50 als Oberlicht oder Seitenteil
- Glasstärken bis 28 mm
- Große Typenvielfalt auf Basis 1-, 2- und 3-spuriger Blendrahmen
- Einbruchhemmung bis WK2

Легкая раздвижная конструкция Schüco ASS 39 SC с теплоизоляцией, малой шириной видимой части и большой площадью стекла имеет превосходные теплоизоляционные свойства для южных стран. Преимуществами системы являются широкая зона изоляции и различные возможности остекления с общей толщиной стекла до 28 мм.

### Характеристики и преимущества

- Минимальная площадь переплета и максимальная площадь стекла
- Остекление без штапиков через профиль створки по периметру
- Вес створки до 160 кг
- Профиль створки без полых камеры, расширенная зона изоляции улучшает теплоизоляцию
- Размеры створок до 1,50 м x 2,30 м (в зависимости от модели)
- Модульный средний профиль выдерживает повышенные ветровые нагрузки



Schüco Schiebesystem ASS 39 SC  
Schüco Раздвижная система ASS 39 SC

- Комбинируется с окнами Schüco AWS 50 в качестве окон верхнего света или боковой части
- Толщина стекла до 28 мм
- Широкий выбор типов; рамы с 1, 2 и 3 направляющими
- Защита от взлома до WK2

# Schüco Schiebesystem ASS 39 SC TipTronic

## Schüco Раздвижная система ASS 39 SC TipTronic

Das mechatronische Schüco Schiebesystem ASS 39 SC TipTronic ermöglicht komfortables Öffnen, Schließen und Verriegeln auf Knopfdruck.

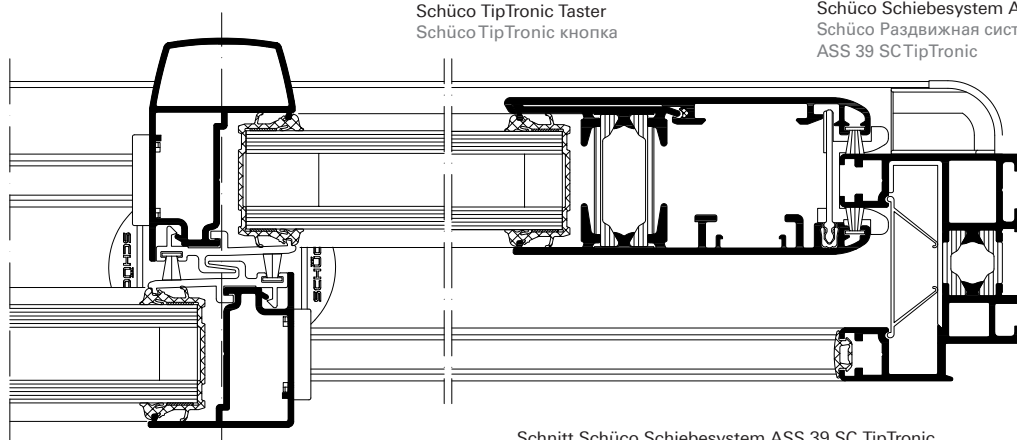
Мехатронная раздвижная система Schüco ASS 39 SC TipTronic обеспечивает удобное открывание, закрывание и запираение по нажатию кнопки



Schüco TipTronic Taster  
Schüco TipTronic кнопка



Schüco Schiebesystem ASS 39 SC TipTronic  
Schüco Раздвижная система  
ASS 39 SC TipTronic



Schnitt Schüco Schiebesystem ASS 39 SC TipTronic  
Сечение раздвижной системы Schüco ASS 39 SC TipTronic

Maßstab 1:2  
Масштаб 1:2

### Eigenschaften und Vorteile

- Flaches Blendrahmenprofil als umlaufender Rahmen, schmale Ansichtsbreiten
- Flügelrahmen stumpf gestoßen
- Flügelgewichte bis 160 kg
- Kompatibel mit Serie Schüco Fenster AWS 50 als Oberlicht oder Seitenteil
- Patentierte Beschlagsmontage, einfache Verbindung der Anschlusskabel über bewährte Piercing-Technik
- Nahezu keine Fräsarbeiten am Profil notwendig
- Hoher Montagekomfort durch öffnbare und frei zugänglichen Flügel
- Hohe Sicherheit durch intelligenten Software-Einklemschutz
- Leichte Bedienung über Eintaster, Kiptaster oder Funksteuerung
- Geräuscharmer Lauf durch gelagerte Laufrollen

### Charakteristiken und преимущества

- Плоский профиль рамы по периметру, малая ширина видимой части
- Раскрой створок под прямым углом
- Вес створки до 160 кг
- Комбинируется с окнами Schüco AWS 50 в качестве окон верхнего света или боковой части
- Запатентованная технология монтажа фурнитуры, простое подключение соединительного кабеля с помощью контактов под прокол изоляции
- Минимум фрезерных работ на профиле
- Удобство монтажа открываемых и легко доступных створок
- Высокая безопасность за счет ПО для защиты от защемления пальцев
- Удобное управление с помощью кнопок или дистанционного управления
- Бесшумное перемещение за счет роликов на подшипниках

# Schüco Antriebssystem e-slide

## Schüco Приводная система e-slide

Die mechatronische Beschlagsalternative für Schüco Schiebesysteme ASS 70.HI und ASS 50

Мехатронная фурнитура для раздвижных систем Schüco ASS 70.HI и ASS 50



Bedienboard Schüco e-slide  
Панель управления Schüco e-slide

### Eigenschaften und Vorteile

- Komfortable und kraftsparende Steuerung über flügelintegriertes Bedienboard, externen Raumtaster oder zentral per Gebäudeleittechnik
- Grifflose Designlösungen mit klarer Linienführung
- Kopplung mit Fingerprintsystem oder Funk möglich
- Flügelgewichte bis 250 kg
- Flügelgrößen bis maximal 3000 mm Höhe und maximal 3000 mm Breite

### Charakteristiken und преимущества

- Удобное и не требующее усилий управление с помощью встраиваемой в створку панели управления, внешнего настенного выключателя или централизованной системы управления зданием
- Исполнение без ручек, четкие линии
- Возможно взаимодействие с системой Fingerprint или беспроводной системой
- Вес створки до 250 кг
- Макс. ширина створки 3000 мм, макс. высота створки 3000 мм

Das komplett verdeckt liegende Antriebssystem Schüco e-slide öffnet, schließt und verriegelt selbst raumhohe Hebeschiebeelemente. Der Einsatz der Schüco Zutrittskontrolle ermöglicht zudem einen Zugang von außen.

Полностью скрытая приводная система Schüco e-slide служит для открывания, закрывания и запираения подъемно-раздвижных элементов на высоту помещения. Средства контроля доступа Schüco регулируют доступ снаружи.



Fingerprint für Zutritt von außen  
Fingerprint для доступа снаружи



Großes, transparentes Öffnungselement mit Schüco e-slide  
Крупноформатный прозрачный элемент с Schüco e-slide

# Schüco Automatik-Schiebetüren

## Schüco Автоматические раздвижные двери



Schüco Schiebetür ASS 32.NI automatic  
Schüco Раздвижная дверь ASS 32.NI automatic

### Schüco Schiebetüren ASS 65 und ASS 32.NI automatic

Hochfrequentierte Eingangsbereiche können mit Schüco Schiebetüren ASS automatic realisiert werden. Die geprüfte Systemlösung mit optimierten Schnittstellen bietet auch bei stärkstem Publikumsverkehr höchste Sicherheit und Zuverlässigkeit. Ein weiterer Vorteil: Schüco Schiebetüren ASS automatic sind auch für Flucht- und Rettungswege zugelassen.

### Eigenschaften und Vorteile

- Einsatz als Komplettsystem, bestehend aus Aluminiumprofilen sowie der Antriebstechnik mit allen Steuerungs- und Sicherheitskomponenten
- Türprofile in wärmegeämmter Ausführung Schüco Schiebetür ASS 65 und ungedämmter Ausführung Schüco Schiebetür ASS 32.NI
- Komfortable Durchgangsbreiten bis 3000 mm möglich
- Großflächige Türanlagen mit max. 100 kg Flügelgewicht
- System gemäß DIN 18650
- Optimale Kompatibilität zu Schüco Pfosten-/Riegelkonstruktionen

### Schüco Раздвижные двери ASS 65 и ASS 32.NI automatic

Во входных зонах с большим числом посетителей можно устанавливать автоматические раздвижные двери Schüco ASS automatic. Проверенное системное решение с оптимальными интерфейсами гарантирует максимальную безопасность и надежность даже в часы пик. **Дополнительное преимущество:** автоматические раздвижные двери Schüco ASS automatic разрешается использовать на путях эвакуации и аварийных выходах.

### Характеристики и преимущества

- Комплексная система состоит из алюминиевых профилей, приводов, компонентов управления и безопасности
- Раздвижные дверные профили Schüco ASS 65 с теплоизоляцией и Schüco ASS 32.NI без теплоизоляции
- Удобные двери шириной до 3000 мм
- Крупноформатные двери с макс. весом створки 100 кг
- Система выполнена согласно DIN 18650
- Совместимость со стоечно-ригельными конструкциями Schüco

# Übersicht Schiebesysteme

## Обзор раздвижных систем

Schüco Schiebesystem Раздвижная система Schüco	Ungedämmt	Wärmedämmt	Hochwärmedämmt	Flügelrahmen-Bautiefe in mm	Anzahl der Laufschiene			Max. Flügelgewicht in kg	Beschlüge		Öffnungsarten		Einsatzbereiche		Sicherheit		Automation		
	Без теплоизоляции	С теплоизоляцией	Повыш. теплоизоляция	Монтажная глубина створки в мм	1 направляющая	2 направляющие	3 направляющие	Макс. вес створки в кг	Фурнитура	Виды открывания	Области применения	Защита от взлома	WK2	Пути эвакуации и аварийные выходы	Контроль закрытого положения	Schüco e-slide	Schüco TipTronic	Automatik-Schiebetür	Zutrittskontrolle
ASS 77 PD.SI			■	77	■	■	■	500				■	■	■	■		■		■
ASS 70.HI			■	70	■	■	■	400	■			■	■		■	■	■		■
ASS 50		■		50	■	■	■	400	■	■		■	■	■	■	■	■		■
ASS 50 NI	■			50		■		150	■	■		■	■		■	■	■		■
ASS 80 FD.NI			■	80	■			100			■	■		■	■	■	■		■
ASS 70 FD		■		70	■			100		■	■		■	■	■	■	■		■
ASS 50 FD.NI	■			50	■			55		■	■		■	■	■	■	■		■
AWS 70.HI PASK			■	70	■			200		■		■		■	■	■	■		■
ASS 65 automatic		■		65	■			100			■			■		■	■		■
ASS 32.NI automatic	■			32	■			100			■			■		■	■		■
ASS 43 / ASS 48		■		43	■	■	■	230			■		■	■	■	■	■		■
ASS 39 SC TipTronic		■		39		■		160			■		■	■	■	■	■		■
ASS 39 SC		■		39	■	■	■	160	■		■		■	■	■	■	■		■
ASS 32 SC		■		32		■	■	160	■		■		■	■	■	■	■		■
ASS 28 / ASS 32.NI	■			32	■	■		160	■		■		■	■	■	■	■		■